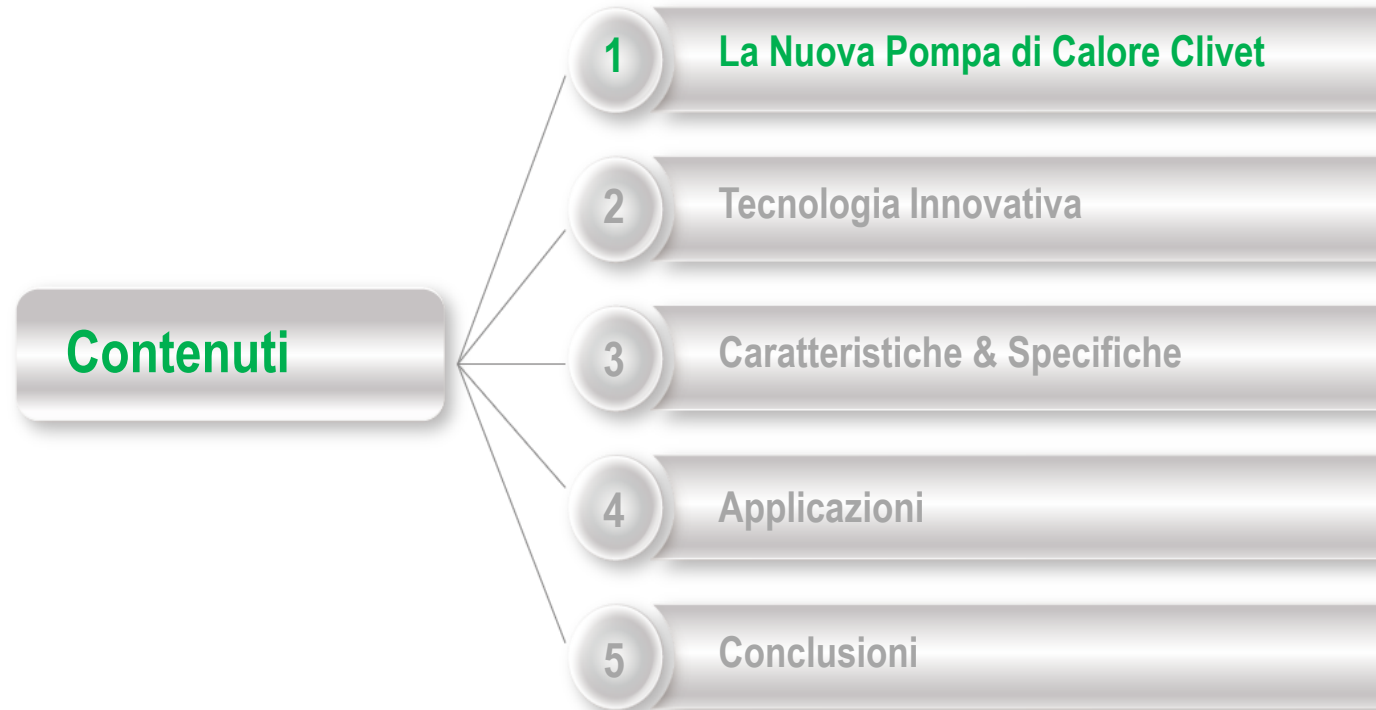




**SPHERA EVO Invisible**  
**SRHME-IC + MDAN-YMi 2.1 - 5.1**  
Presentazione prodotto



# SPHERA EVO Invisible: la nuova pompa di calore residenziale Clivet

## LA POMPA DI CALORE CHE SCOMPARE: Una centrale termica nascosta nella parete di casa!

- **SPHERA EVO INVISIBLE** è il sistema integrato che oltre al riscaldamento e raffreddamento degli ambienti produce acqua calda sanitaria.
- Essa offre una **soluzione di comfort totale** per tutto l'anno
- **Tutto quello che serve per l'impianto** di riscaldamento e raffreddamento all'interno.



# SPHERA EVO Invisible : applicazioni

Questa versione è stata attentamente progettata per rispondere al meglio alle differenti richieste che ogni tipologia di abitazione residenziale presenta.

## Abitazioni Monofamiliari e Plurifamiliari a Medio – Basso Fabbisogno



SPHERA EVO Invisible è la pompa di calore ideale per applicazioni, residenziali plurifamiliari dove ogni spazio è studiato nel minimo dettaglio grazie alla possibilità di essere incassata nella parete.



# SPHERA EVO Invisible: nuovo refrigerante R-32



**SPHERA EVO Invisible** è la soluzione sostenibile per il comfort durante tutto l'anno grazie all'ecologico **refrigerante R-32**:

- Basso GWP (Global Warming Potential): -70% rispetto all'R-410A
- Migliori performance in condizioni gravose
- Minor carica di refrigerante richiesta nel sistema
- Più elevato coefficiente di trasferimento del calore

## TECNOLOGIA FULL DC INVERTER E NON SOLO

- Nuovo refrigerante R-32
- 4 modelli di **potenza** disponibili per rispondere ad ogni esigenza
- **Classe A+++** in riscaldamento BT (LWT 35°C)
- **Classe A++** in riscaldamento MT (LWT 55°C)
- **Classe A+** in produzione acqua calda sanitaria
- Compressore Twin Rotary DC inverter e ventilatori DC inverter
- Circolatore elettronico a portata variabile
- Accumulo acqua calda sanitaria in acciaio Inox da 150 l espandibile fino a 300 l
- Disponibile anche con **caldaia a condensazione** da 24 kW
- Modalità **Silent** per il funzionamento notturno
- **ICE Protection System** sull' unità esterna

Capacità termica nominale:  
(A7/W35) da 4 a 10 kW

Capacità frigorifera nominale:  
(A35/W7) da 4 a 10 kW



DC Inverter



# QUALI NOVITÀ?

**NUOVE CARATTERISTICHE **DISTINTIVE**** e differenze rispetto a versione R-410A

- **Classe A+** con profilo **L** per la produzione di **Acqua Calda Sanitaria**
- Connessione **WiFi con APP** dedicata alla pompa di calore
- Estensione della gamma fino a **10 kW**
- **Smart Grid Function** integrazione e gestione intelligente della pompa di calore nella rete
- **Più completa** filtro defangatore magnetico
- **Linee Frigorifere** più lunghe **fino a 30 m** e **precarica** refrigerante sufficiente **fino a 15 m.**
- **Max dislivello** con unità esterna sopra ed interna sotto **25 m**
- **Maggiore Versatilità** con due volumi di **accumuli ACS** aggiuntivi da **50 litri (New), e 150 litri** Opzionale.
- **Accumulo inerziale da 50 litri (New)** Opzionale
- Nuovo armadio con **cornice telescopica** per massimizzare la finitura estetica dell'installazione

# QUALI NOVITÀ?



## NUOVO ARMADIO

*L'armadio è stato rinnovato aggiungendo una **cornice telescopica**.*



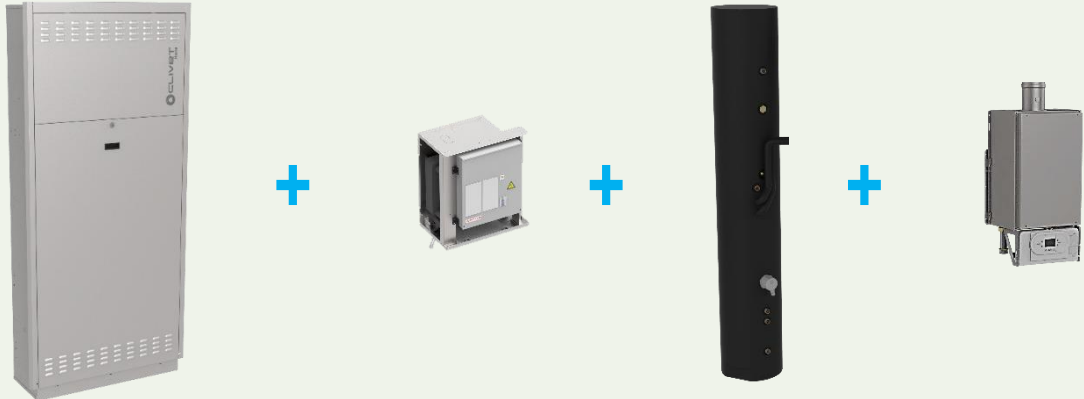
*Le dimensioni della parte inserita nella parete sono esattamente le stesse della versione precedente altezza 2200 mm, larghezza 950 mm e profondità 350 mm.*

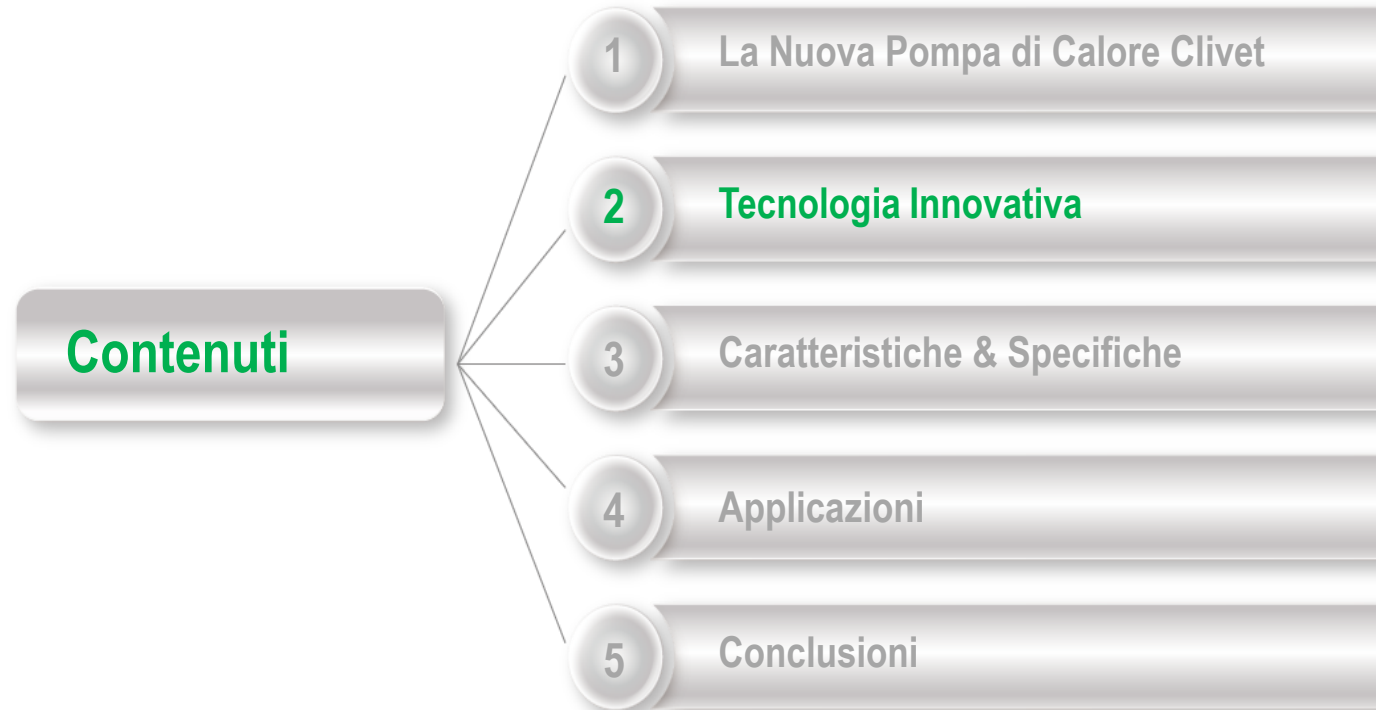
*La parte frontale sporge dalla parete di un solo centimetro, rendendo l'installazione parte integrante dell'abitazione.*



# QUALI NOVITÀ?

## ABBINAMENTO UNITA' ESTERNE CON UNITA' INTERNE

SPHERA EVO		2.1	3.1	4.1	5.1
Capacità Termica	Aria 7 °C – Acqua 35°C	4,49 kW	6,32 kW	8,37 kW	10,3 kW
Unità Esterne	MDAN-YMi	2.1	3.1	4.1	5.1
					
Unità Interne	SRHME-IC	<p>A - (Con circolatore standard max 70 kPa)</p> <p>A - 1PUM (Con circolatore max 100 kPa)</p>			
					



## SPHERA EVO Invisible è il nuovo riferimento energetico per le pompe di calore residenziali, offrendo:

- **Estesa gamma di potenza R-32**, la gamma più estesa di pompe di calore da incasso con ACS integrata da 4 a 10 kW
- **Tecnologia Full DC Inverter**, ideale per seguire al meglio la richiesta di carico dall' ambiente e la massima efficienza stagionale.
- **Versione Ibrida**, tra gli accessori disponibili è possibile selezionare anche la **caldaia a condensazione da 24 kW**.
- **L'impianto integrato**, tutti i componenti sono integrati dai vasi d'espansione per l'impianto che per l'acqua calda sanitaria fino alla valvola antiscottatura..
- **Connettività** dotata di serie della connessione **WiFi** per poter gestire l' unità attraverso la nuova **APP**

# Estesi limiti di funzionamento

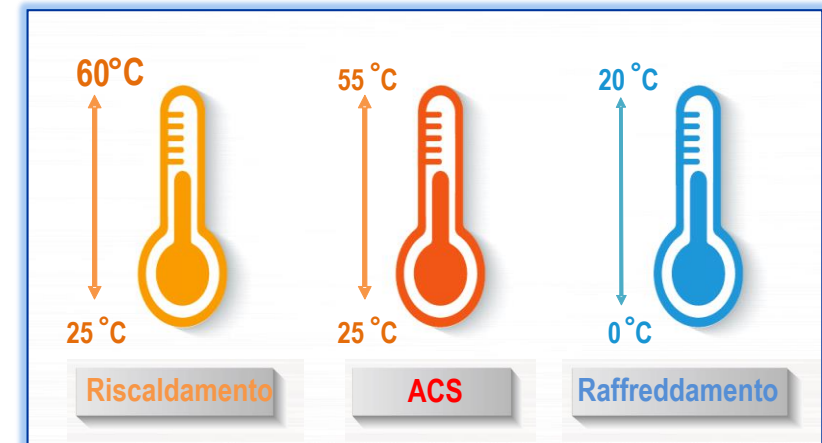
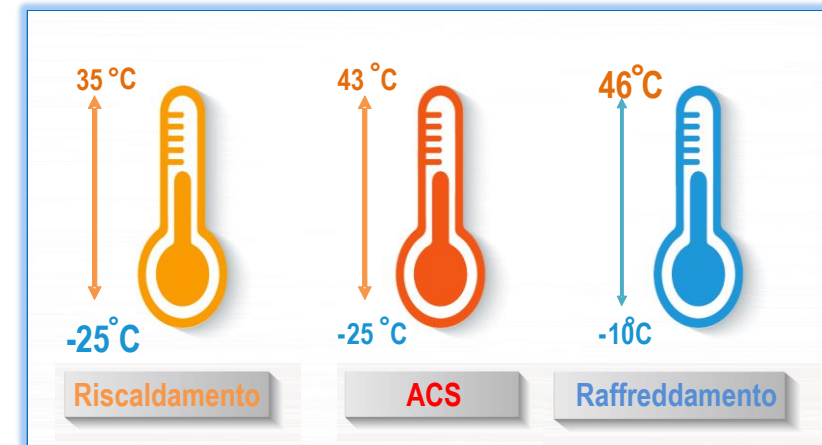
- **Range di temperatura aria esterna**

SPHERA EVO è costituito da un compressore inverter modulato ottimamente in funzione della temperatura esterna, per offrire una **capacità termica dell'80%** a **-7°C** e un'affidabile **protezione anti congelamento**.

- **Range di temperatura uscita acqua**

SPHERA EVO può fornire una **massima temperatura dell'acqua** in riscaldamento di **60°C fino a -9°C** e una **minima temperatura dell'acqua** in raffreddamento di **5°C** .\*

Con la caldaia a condensazione è possibile raggiungere i **70°C**



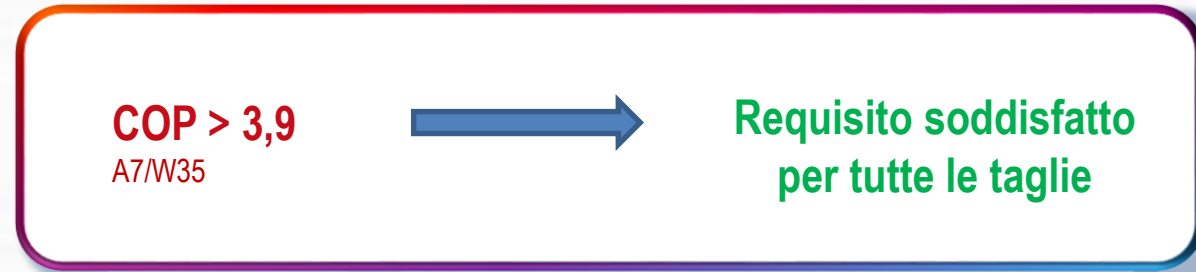
\* Il range di temperatura uscita acqua può differire in base alla modalità di funzionamento settata.



# Incentivi e Requisiti

- **INCENTIVI**

SPHERA EVO beneficia degli incentivi del **Conto Termico 2.0**, **Finanziaria** e **SUPER ECOBONUS 110%**



- **REQUISITI REGIONE PIEMONTE**

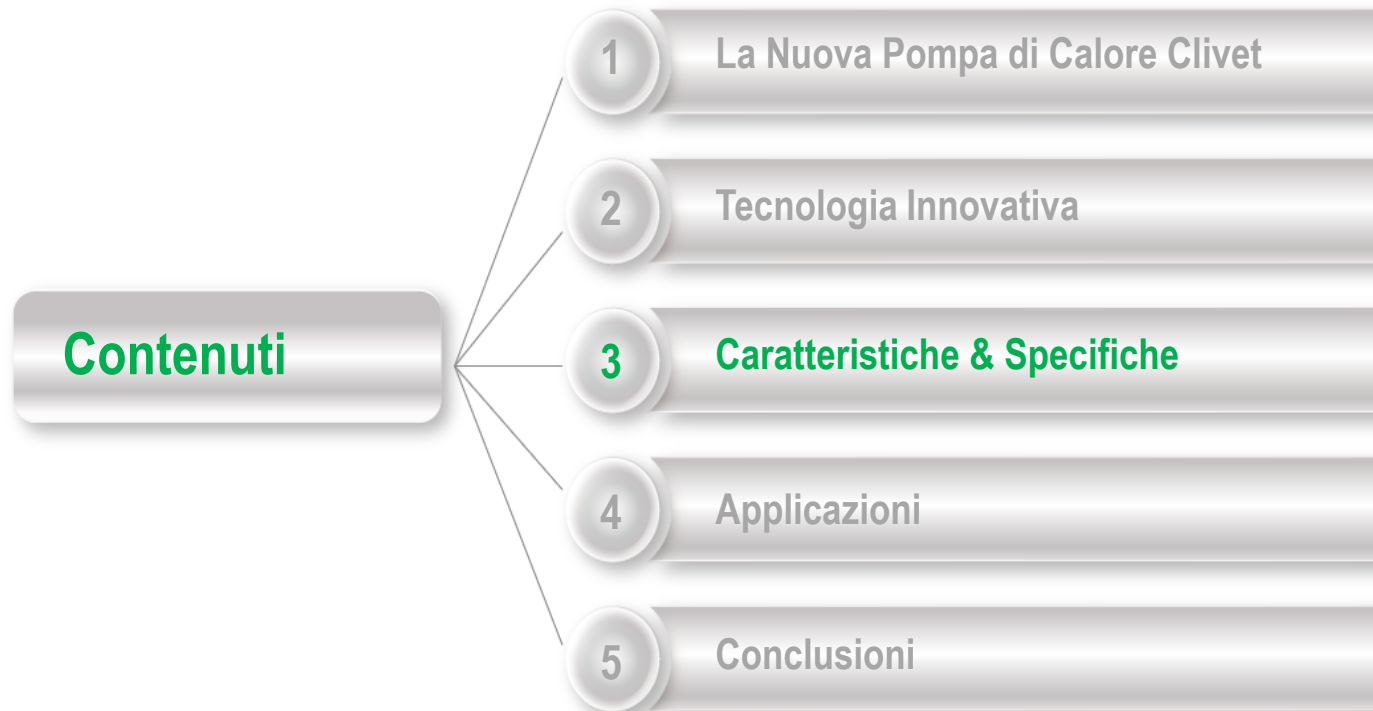
SPHERA EVO soddisfa inoltre i requisiti di vendita richiesti dalla **Regione Piemonte**.



# Certificazioni



Certificazione Eurovent

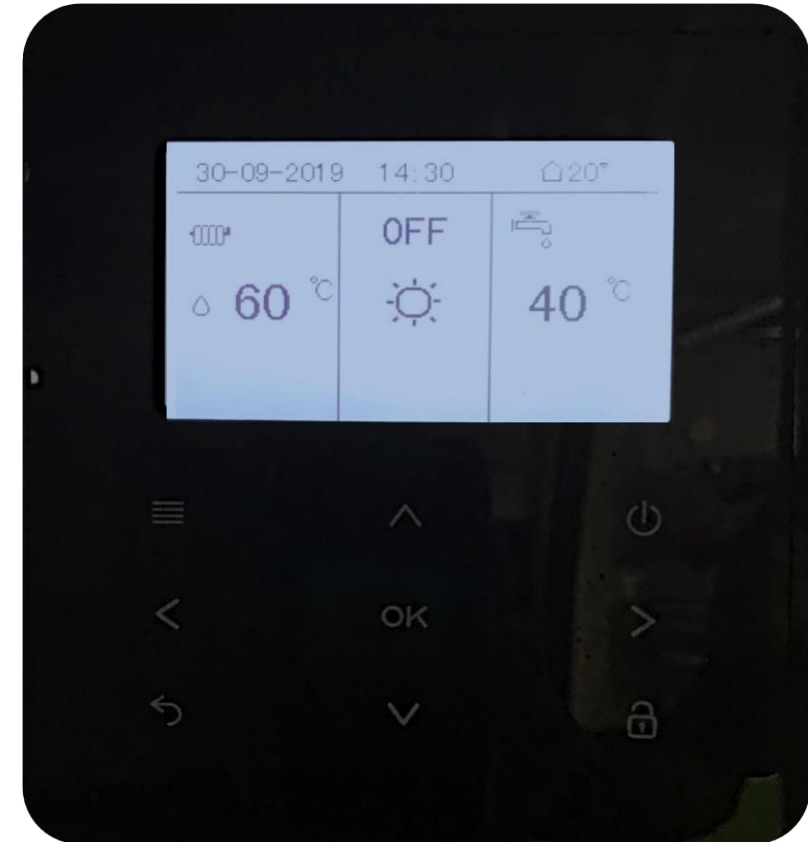


# Caratteristiche & Specifiche

## Interfaccia Utente di nuova progettazione remotizzabile

Interfaccia utente di nuova generazione **remotizzabile**, che garantisce una soluzione completa di controllo:

- ON/OFF dell'unità
- Scelta modalità: raffreddamento/riscaldamento
- Funzione di Auto-restart
- Settaggio orario: 12H/24H
- Settaggio Timer: ON/OFF, Giornaliero/Settimanale
- Display status componenti
- Query, Codici malfunzionamenti, Parametri
- Modalità di funzionamento silenzioso
- **Connessione WiFi** di serie
- **Connessione Modbus** di serie
- Gestione attraverso **ELFOCONTROL3 EVO**





# Caratteristiche & Specifiche

## Controllo di due zone (alta e bassa temperatura)

L'unità è in grado di gestire **due set-point** differenti

- **Zona A** ad alta temperatura controllata da termostato (a cura del cliente)
- **Zona B** a bassa temperatura controllata da termostato (a cura del cliente)

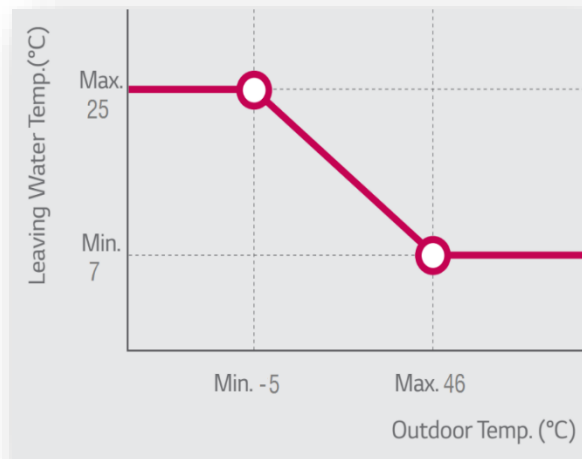
E' disponibile un kit per la gestione delle due zone composto :

- Miscelatrice termostatica
- Pompe di rilancio per le zone A e B (gestite dall'unità)

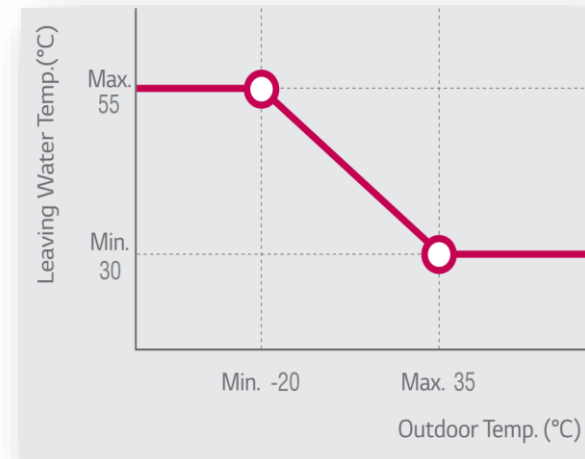


## Compensazione climatica con temperatura aria esterna

Nelle modalità raffreddamento/riscaldamento, l'utente può scegliere tra **9 curve climatiche** direttamente interfaccia **utente**. Il sistema setterà la temperatura di mandata dell'acqua automaticamente in funzione della temperatura ambiente esterna.



Cooling Operation



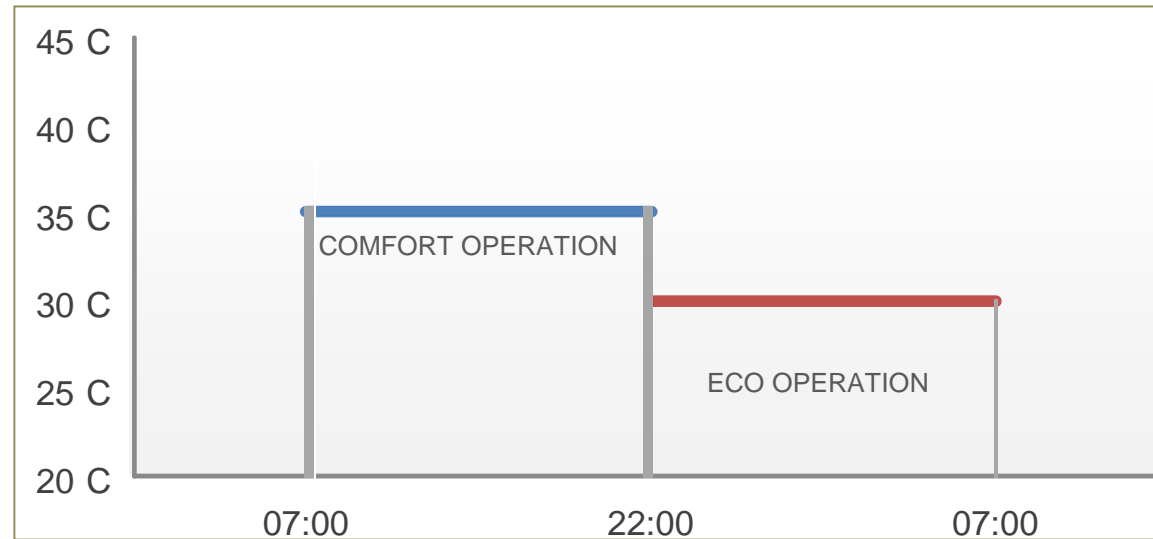
Heating Operation

- **Raffreddamento**: se la temperatura esterna aumenta, la potenza frigorifera fornita verrà aumentata automaticamente per mantenere confortevoli condizioni di raffrescamento.
- **Riscaldamento**: se la temperatura esterna diminuisce, la potenza termica fornita verrà aumentata automaticamente per mantenere confortevoli condizioni di riscaldamento.



## ECO Mode

- In riscaldamento: nelle ore diurne (7:00 – 22:00) la temperatura settata dell'acqua in mandata potrà essere di **35°C** per mantenere le migliori condizioni di comfort.
- Nelle ore notturne (22:00 – 7:00) la temperatura settata dell'acqua in mandata potrà essere di **30°C** per un maggior risparmio energetico.
- Le durate sopraindicate (7:00 – 22:00 – 7:00) così come la temperatura dell'acqua (es. **30°C** o **35°C**) **può essere automaticamente settata dall'Interfaccia Utente.**

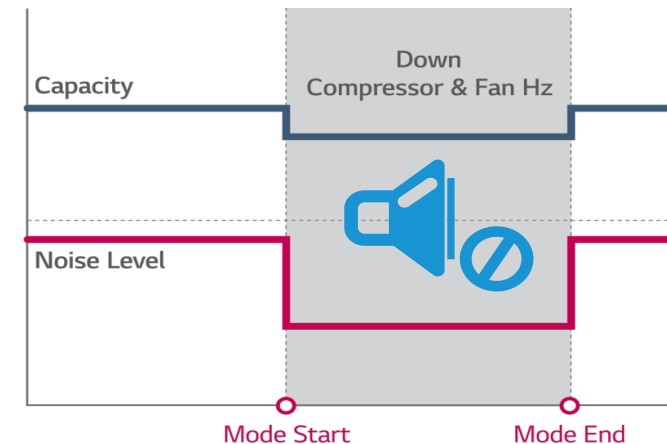


# Caratteristiche & Specifiche



## Silent mode

- Il funzionamento in modalità silenziosa riduce il livello di emissione sonora specialmente durante le ore notturne.
- Nel funzionamento in modalità silenziosa, l'unità esterna riduce la velocità di compressore e ventilatori per abbassare il rumore.
- **Due livelli di silenziosità** sono disponibili: È possibile avere una riduzione di **-4 dB(A)** rispetto al normale funzionamento..
- Possono essere scelte due modalità: **Silent mode all time** e **Silent mode in timer** (due differenti timers possono essere settati).





## Modalità ACS

**SPHERA EVO Invisible** permette la produzione di acqua calda sanitaria **fino a 55°C**, gestendo direttamente le principali parti dell'impianto.

- La gestione dell'acqua calda sanitaria è **prioritaria** rispetto all'impianto (modificabile).
- E' possibile schedulare la produzione dell' acqua sanitaria per mantenere un elevato livello di comfort
- E' possibile ampliare il volume dell'acqua calda sanitaria a **200** e fino **300 litri**.
- Gestione riscaldatore ausiliario integrato da 2 kW (resistenza elettrica di back-up nell' accumulo).
- Uniformità della temperatura dell'accumulo durante il ciclo antilegionella.

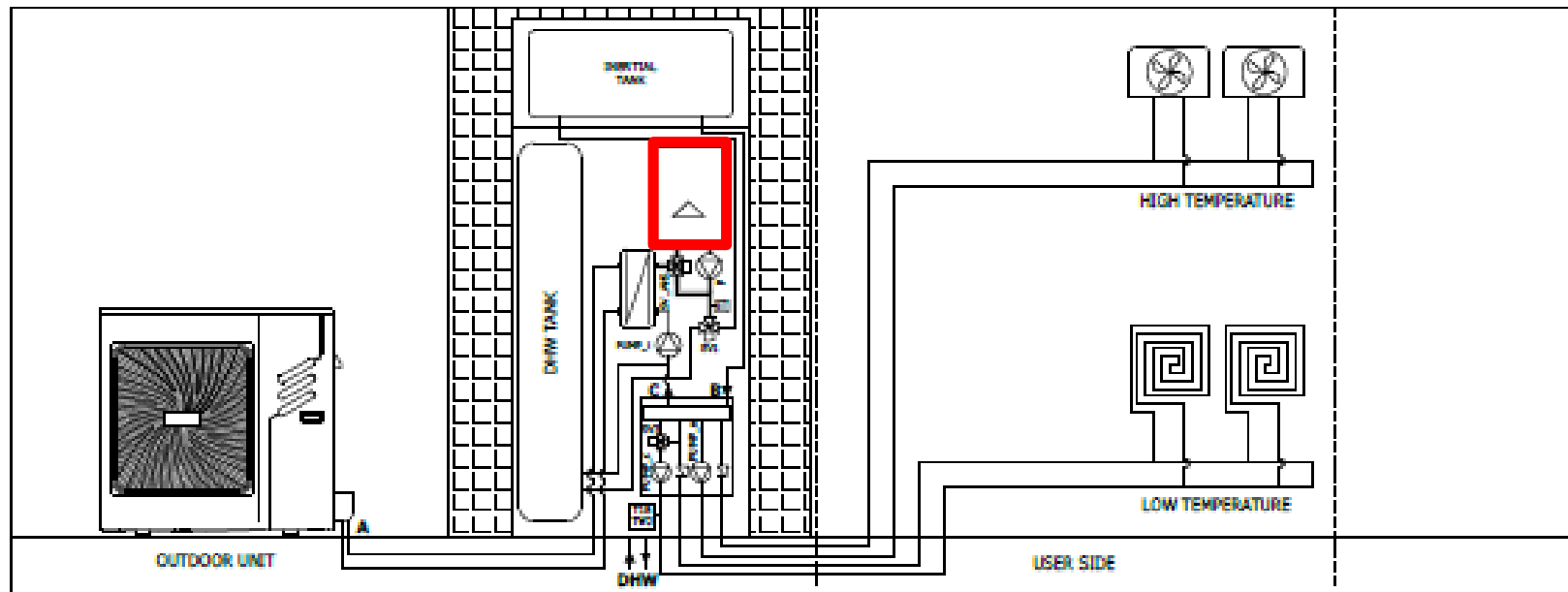




## Versione ibrida

**SPHERA EVO Invisible** può essere equipaggiato con una caldaia a condensazione da 24 kW.

- Può essere utilizzata come integrazione lato impianto in particolari condizioni climatiche.
- Può funzionare come elemento di backup nel caso in cui sia necessario un intervento di manutenzione sull'unità esterna.
- Può essere utilizzata come integrazione e sostituzione anche per la produzione di acqua calda sanitaria.

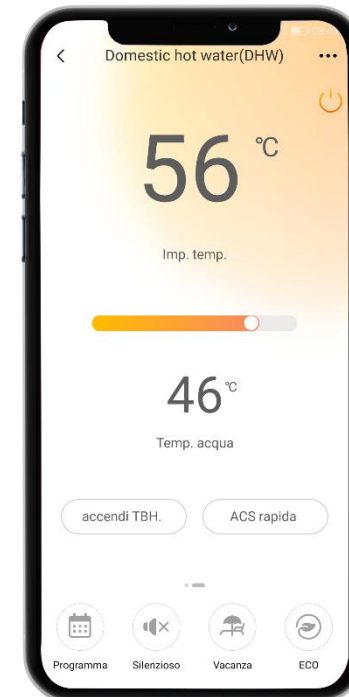




## APP

SPHERA EVO Invisible può essere gestita nelle sue funzioni principale dall' **APP**

- Gestione del set point dell' acqua dell' impianto sia per la singola che per la doppia zona.
- Gestione del set point dell' acqua calda sanitaria.
- Schedulazione giornaliera e settimanale per:
  - Impianto
  - ACS
  - Modalità ECO
  - Modalità Silenzioso
- Attivazione della funzione «ricarica adesso» per l' ACS
- Cambio il modo di funzionamento





# Configurazioni Modulo idraulico

## ➤ Unità interna standard

- Modulo idraulico, completo di vasi d'espansione e sicurezze al quale vengono abbinati l'armadio da incasso e l'accumulo sanitario in Inox da 150 litri classe C d'isolamento.

## ➤ Unità interna con pompa maggiorata

- Circolatore con prevalenza maggiorata fino a 100 kPa

## ➤ Resistenza elettrica integrativa

- Resistenza elettrica integrativa da 2 o 4 kW  
Disponibile con tensione monofase
- Resistenza elettrica integrativa 6 o 9 kW  
Disponibile solo con tensione trifase sulla unità interna



Novità !



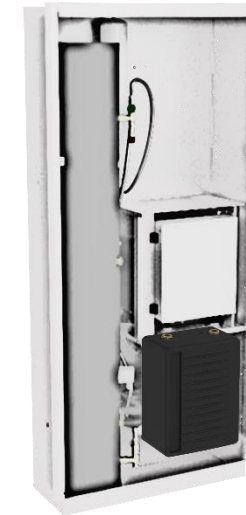
# Accessori forniti separatamente

## ➤ Gruppo di gestione di 2 zone mono temperatura / miscelato

- Kit Integrato per la gestione di due zone; 2 zone mono temperatura o 2 zone di cui 1 miscelata e 1 non miscelata.

## ➤ Accumulo inerziale da 50 litri in acciaio Inox **Novità !**

- Integrato se non presenti kit solare o caldaia.
- Posizionato sopra l'armadio principale, in caso di presenza della caldaia, del solare o dell'accumulo ACS aggiuntivo da 50 l.





# Accessori forniti separatamente

## ➤ Caldaia a condensazione / kit abbinabili

- Kit caldaia a condensazione
- kit trasformazione caldaia da metano a GPL
- sdoppiatore fumi
- raccordi aspirazione e scarico fumi



## ➤ Accumuli aggiuntivi ACS in acciaio Inox

- Accumulo **ACS 50 L** Integrato, con pompa di circolazione; **Novità !**  
se non presenti kit solare o caldaia.
- Accumulo **ACS 150L** esterno con pompa di circolazione con armadio dedicato.



# Accessori forniti separatamente

## ➤ Ricircolo acqua sanitaria

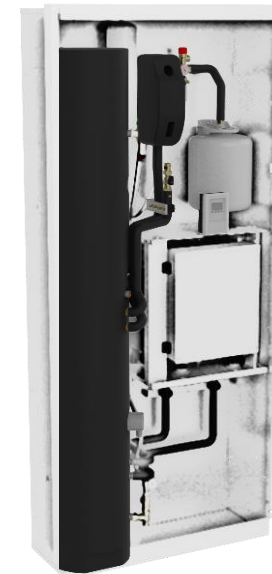
- Kit ricircolo composto da pompa e tubazione di collegamento

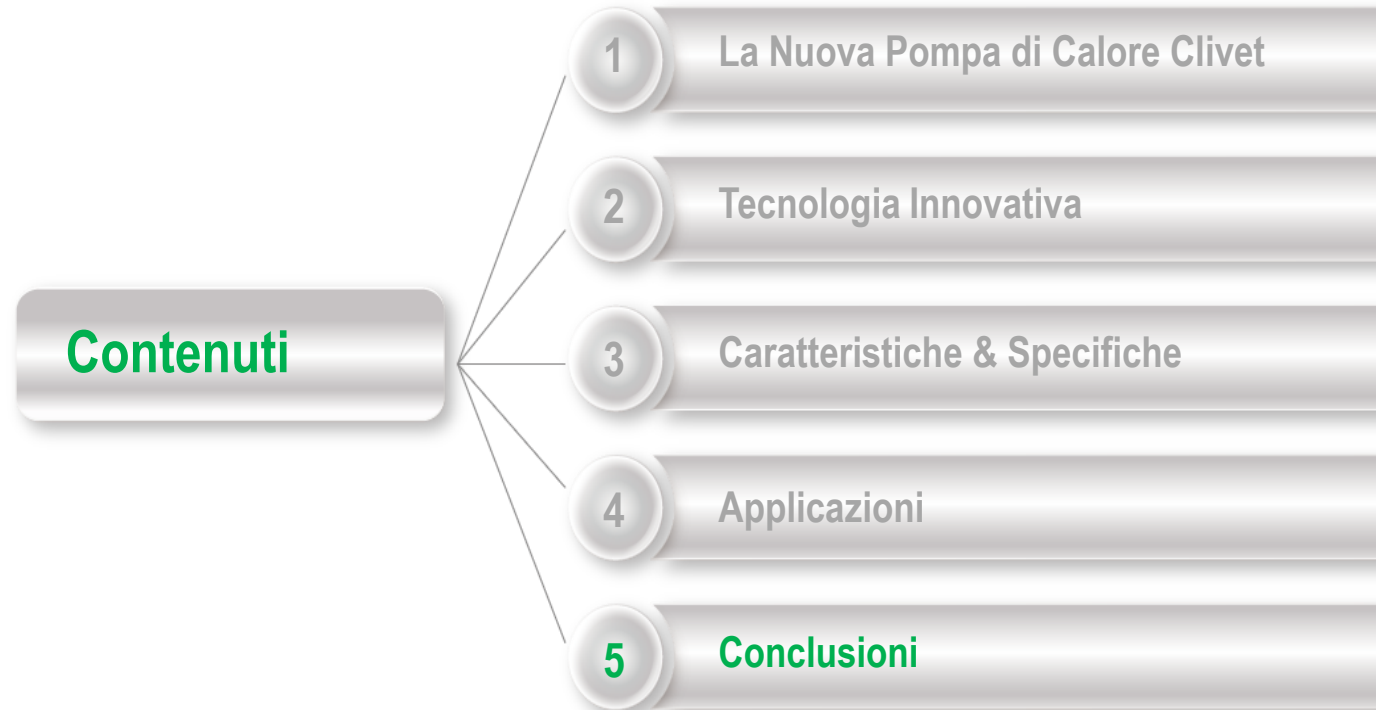


## ➤ Kit solare termico

- Kit composto da centralina solare, vaso d'espansione e serbatoio con serpentina dedicate.

( non retrofittabile )





## SPHERA EVO INVISIBLE: le migliori caratteristiche per il riscaldamento, raffreddamento e produzione ACS

- Nuovo refrigerante R-32
- 4 modelli disponibili per rispondere ad ogni esigenza
- Elevate prestazioni per un'altissima efficienza stagionale
  - Classe A+++ in riscaldamento BT (LWT 35°C);  $\eta_s$  fino a 199 %
  - Classe A++ in riscaldamento MT (LWT 55°C);  $\eta_s$  fino a 140 %
- Classe A+ profilo L in produzione di acqua sanitaria
- La più avanzata Tecnologia Full DC
- Un unico sistema integrato con possibilità di aggiungere ulteriori accessori
- Nuove funzioni e opzioni per una soluzione di comfort completa
- APP dedicata per la gestione della pompa di calore nel sue funzionalità



DC Inverter



Grazie!

[www.clivet.com](http://www.clivet.com)



A Group Company of  
Midea